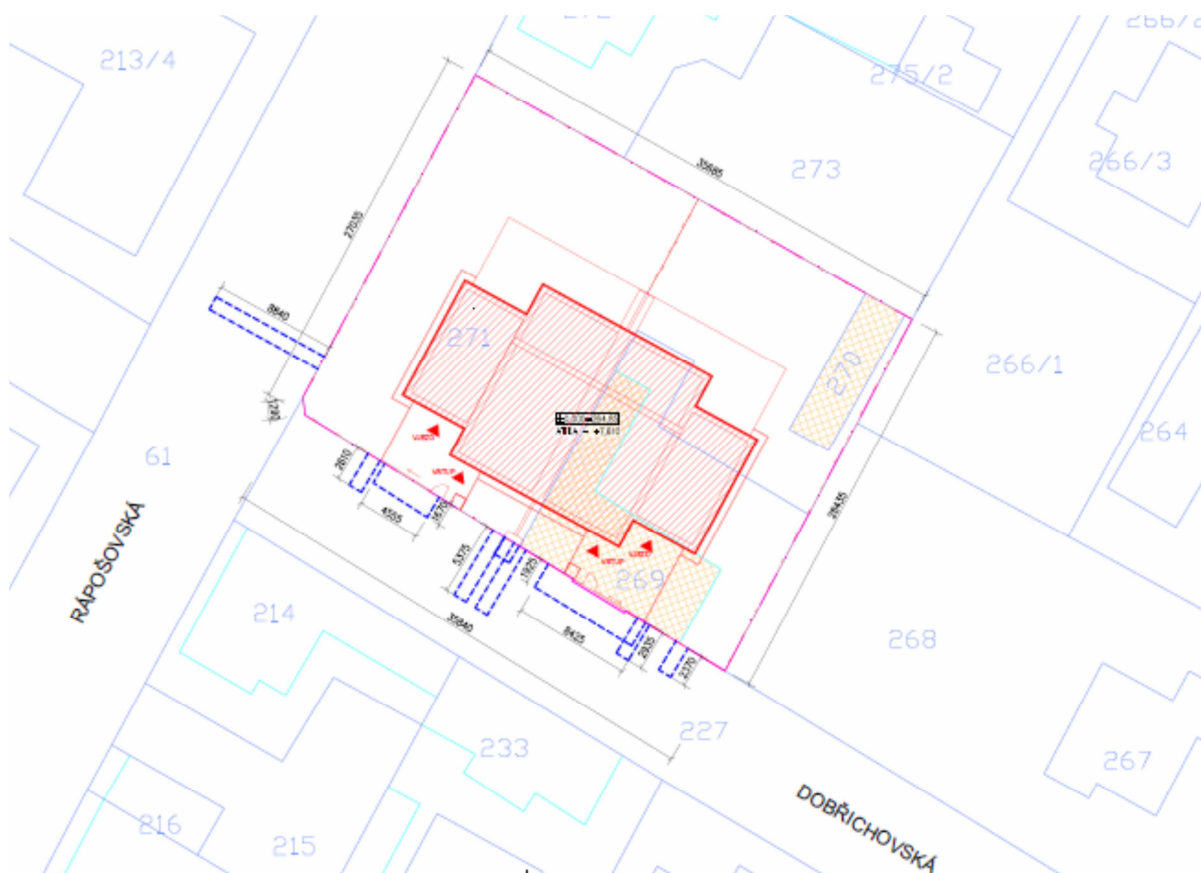


NABÍZÍME STAVEBNÍ POZEMEK VELIKOSTI 993 M² S PROJEKTEM A S PLATNÝM STAVEBNÍM POVOLENÍM NA STAVBU RODINNÉHO DVOJDOMU S HRUBOU PODLAŽNÍ PLOCHOU 2 x 236 M².

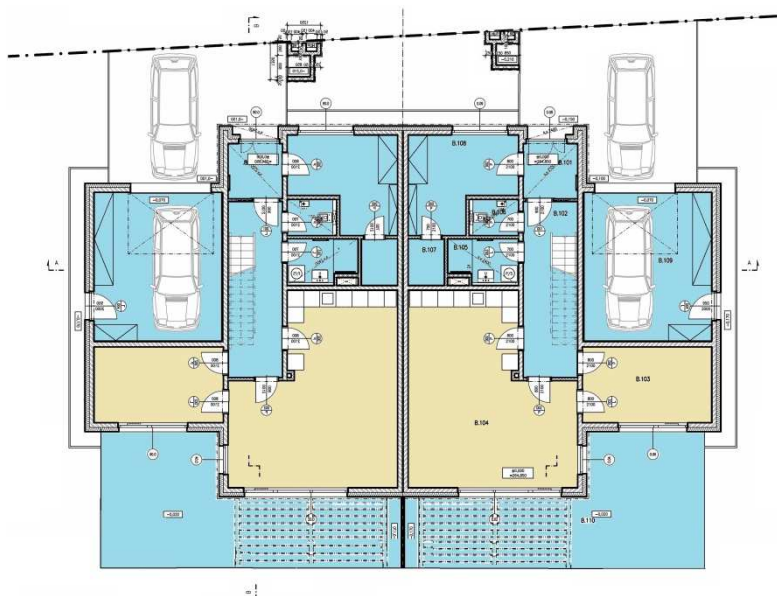
UMÍSTĚNÍ POZEMKU:



**NAVRHOVANÝ DVOJDŮM - POHLED Z
ULICE:**



PŘÍZEMÍ

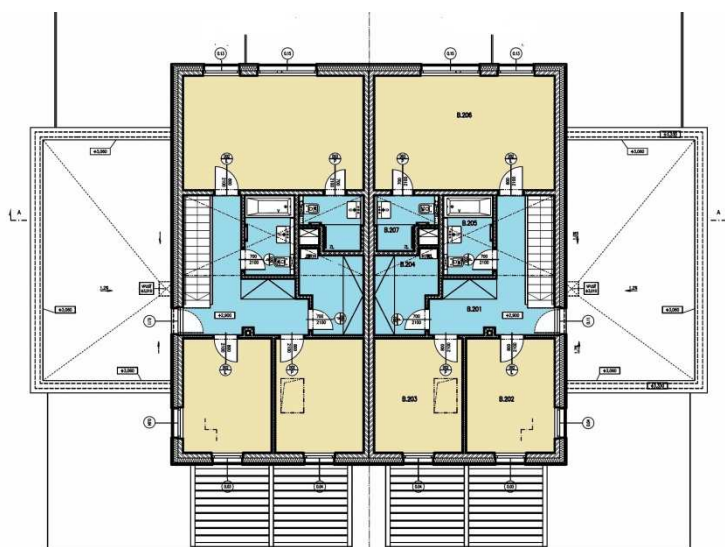


TABULKA MÍSTNOSTÍ

pro polovinu dvojdomu:

OZN.	POPIS	m ²	PODLAHA
B 101	Zádveří	4,50	Keram.dlažba
B 102	Chodba	13,80	Keram.dlažba
B 103	Pracovna	13,70	Dubová podlaha
B 104	Obýv.pok. + kk	39,30	Dubová podlaha
B 105	Koupelna	3,80	Keram.dlažba
B 106	WC	2,10	Keram.dlažba
B 107	Komora	2,30	Keram.dlažba
B 108	Šatna	12,40	Keram.dlažba
B 109	Garáž	26,30	Cem.potěr+nátěr
B 110	Terasa	42,70	Fošny borovice

PRVNÍ PATRO:



OZN.	POPIS	m ²	PODLAHA
B 201	Chodba	10,90	Keram.dlažba
B 202	Pokoj	12,20	Dubová podlaha
B 203	Pokoj	12,20	Dubová podlaha
B 204	Šatna	5,70	Keram.dlažba
B 205	Koupelna	4,40	Keram.dlažba
B 206	Ložnice	25,00	Dubová podlaha
B 207	Koupelna	3,30	Keram.dlažba

Pohled jihovýchodní:

